

Hjem > Landdistriktsmidler > 2012 > Forbedret dyrevelfærd i kvægbesæt-UDVIKL > Malkekøer med kort drægtighed får let problemer

Malkekøer med kort drægtighed får let problemer

En analyse på data fra Kvægdata-basen viser, at kort drægtighedslængde hos Holstein øger risikoen for dødfødte og svage kalve, lavere mælkeydelse, mere mastitis og tidlig udsætning og død.

Problemer hos malkekøer i tidlig laktation har typisk sammenhæng til goldkommanagement, og det er derfor relevant at udpege indikatorer, som tyder på, at goldperioden ikke er optimal.

Et projekt hos VFL, Kvæg har derfor i 2012 undersøgt, om malkekøernes drægtighedslængde kan bruges som en indikator på, at køer og besætning har en belastet goldperiode. Hypotesen bag projektet var, at kort drægtighedslængde kan være forbundet med sygdomsproblemer hos ko og kalv under og efter kælvning.



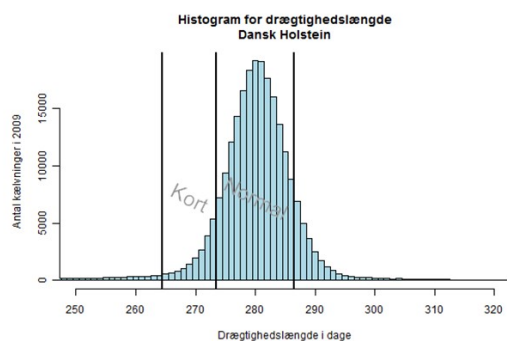
Den Europæiske Union ved Den Europæiske Fond for Udvikling af Landdistrikter og Ministeriet for Fødevarer, Landbrug og Fiskeri har deltaget i finansieringen af projektet.

Knap 10 procent af køerne har forkortet drægtighed

Projektet har undersøgt hypotesen på et dansk datamateriale fra 2009 med i alt 201.882 Holstein kælvninger (2. kalvs og ældre).

Holstein har en gennemsnitlig drægtighedslængde på 280 dage, og "kort drægtighed" blev defineret som en drægtighed, der er 8-15 dage kortere end gennemsnittet, altså en drægtighed i intervallet 265-273 dage.

Figur 1 viser fordelingen af drægtighedslængden hos Dansk Holstein, hvor i alt 18.256 køer havde en "kort" drægtighedslængde. Helt korte drægtigheder (< 265 dage) er udeladt af analysen.



Figur 1. Drægtighedslængde hos malkekøer af Dansk Holstein

Kort drægtighedslængde har stor effekt på både mælk og sundhed

Resultater af dataanalysen er vist i tabel 1.

For alle de viste parametre var forskellen statistisk sikker ($p < 0,05$) til ugunst for køer med kort drægtighedslængde og deres kalve.

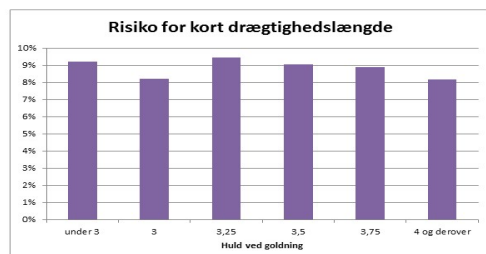
Parameter	Normal	Kort
Antal køer, tusinde	183.626	18.256
Mælkeydelse, kg EKM/dag	38,3	35,2
Ko, død/ aflivet 0-60 dage efter kælvning, %	3,2	4,6
Ko til slagtning < 60 dage efter kælvning, %	2,5	4,8
Levende født kalv, %	95,8	90,3
Kalv død 0-30 dage efter fødsel, %	3,4	4,9
Mastitis < =7 dage efter kælvning, %	8,5	11,3
Tilbageholdt efterbyrd, %	7,6	14,7

Tabel 1. Produktions- og sygdomsparametre hos køer med normal og kort drægtighedslængde.

Årsager til kort drægtighed er ikke kortlagt

Det er meget vanskeligt at afdække mulige årsager til kort drægtighedslængde på enkeltkoniveau. Hypotesen bag projektet er, at forhold, som påvirker goldkoens trivsel negativt kan forkorte drægtighedslængden og dermed udløse flere problemer hos både ko og kalv.

Risikoen for kort drægtighedslængde i forhold til huld blev kortlagt på en del af materialet, hvor køerne var huldvurderet ved goldning. Resultatet er vist i figur 2, som ikke påviste sammenhæng mellem goldkøernes huld og risiko for kort drægtighed.



Figur 2. Risikoen for kort drægtighed i forhold til huld ved goldning.

Køer og kalve efter kort drægtighed kræver særlig opmærksomhed

Pasningsmæssigt er det vigtigt, at give køer, som kælder tidligt særlig opmærksomhed, da de har en markant større risiko for efterfølgende sygdomsproblemer. Det gælder på samme måde nyfødte kalve fra køer, som afslutter drægtigheden tidligere end normalt.